

# Epilepsie.

## Wie helfe ich bei einem Anfall?

# Epilepsie.

Epilepsie ist eine chronische Erkrankung der Nervenzellen des Gehirns und macht sich durch das wiederholte Auftreten von epileptischen Anfällen bemerkbar. Unser **Einfach Erklärt Video** beleuchtet in weniger als 3 Minuten, wie man erste Hilfe leistet und worauf man dabei achten muss.



In weniger  
als 3 Minuten



In anschaulichen  
Bildern



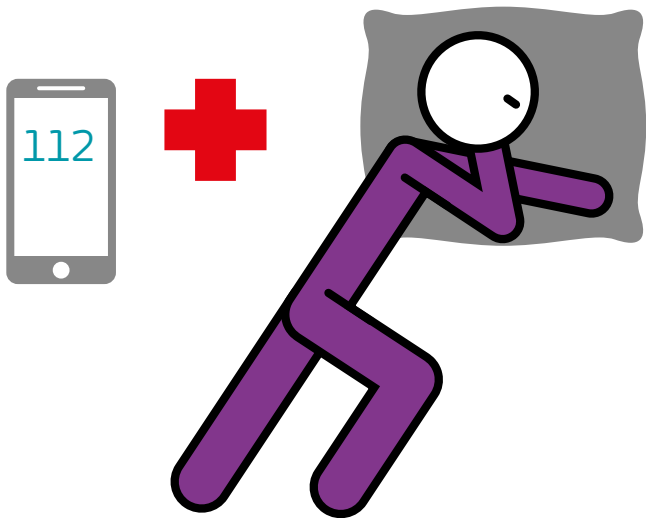
In verschiedenen  
Sprachen



Hier geht's  
direkt zum Video

Auf <https://1apharma.de/einfach-erklart/epilepsie>  
können Sie sich ein eigenes Bild machen.

# Erste Hilfe bei einem epileptischen Anfall.



## Einfach Erklärt Video

- Was ist Epilepsie?
- Was passiert bei einem epileptischen Anfall?
- Welche Warnsignale und Symptome gibt es?
- Wie kann man als Außenstehender helfen, wenn man einen Anfall beobachtet?

Weitere hilfreiche Serviceartikel finden Sie auf:  
[www.1apharma.de/service/ratgeber\\_serviceartikel/](http://www.1apharma.de/service/ratgeber_serviceartikel/)

**Einfach verstehen.** [www.1apharma.de](http://www.1apharma.de)



A Sandoz Brand