

# Einfach erklärt Epileptischer Anfall

Epilepsie ist eine chronische Erkrankung der Nervenzellen des Gehirns. Es kommt zum wiederholten Auftreten von epileptischen Anfällen, die nicht immer leicht zu erkennen sind. Außenstehende fühlen sich bei einem Anfall häufig überfordert und hilflos. Wir erklären Ihnen, wie Sie sich richtig verhalten und helfen können.



## 1 — Warnhinweise

Warnsignale vor einem Anfall können manchmal Stunden bis Tage vor dem Anfall auftreten. Dazu zählen:

- Merkwürdiges Verhalten
- Stimmungsveränderungen
- Aura (Schwindelgefühl, Kribbeln, Sehstörungen, merkwürdiges Gefühl im Bauchraum)



## 2 — Anfall erkennen

Epileptische Anfälle können zahlreiche Formen und Symptome haben. Dazu gehören:

- Gesichtszuckungen
- Seh- und Wahrnehmungsstörungen
- Gefühlsveränderungen
- Krampfanfälle

**Ein epileptischer Anfall dauert in der Regel weniger als 2 Minuten.**



## Während des Anfalls

Wichtig ist es, Ruhe zu bewahren: Ein einzelner Anfall bei bekannter Epilepsie muss kein medizinischer Notfall sein!

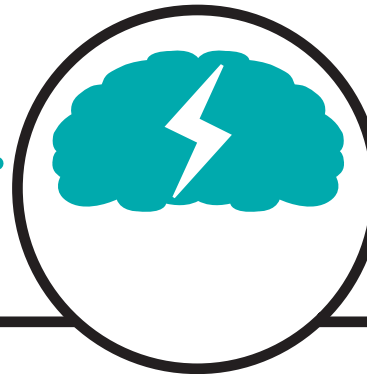
### Das können Sie tun:

- Dauer des Anfalls festhalten
- Betroffenen aus dem Gefahrenbereich bringen
- Gefährliche Kanten und Ecken abdecken
- Etwas unter den Kopf legen, damit dieser nicht auf den Boden schlägt
- Beengende Kleidung lockern, vor allem am Hals
- Wenn nötig, Brille entfernen



### Das sollten Sie unterlassen:

- Kiefer des Betroffenen blockieren
- Gewaltames Öffnen der Hände
- Gewaltames Unterbinden der Krämpfe



!

Bei weiteren Fragen zum Thema Epilepsie wenden Sie sich an Ihren Arzt oder Apotheker.

## 5 — Notarzt rufen?

Ein epileptischer Anfall wird zu einem medizinischen Notfall, wenn:

- der Anfall länger als 3 Minuten dauert
- sich die Anfälle innerhalb einer Stunde wiederholen
- sich der Betroffene schwer verletzt hat
- keine Epilepsie bekannt ist
- die Bewusstlosigkeit anhält



4

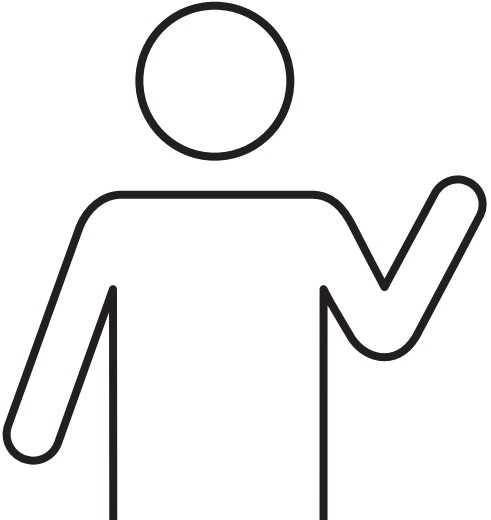


## Nach dem Anfall

- Stabile Seitenlage
- Betroffenen beruhigen
- Zudecken, wenn möglich
- Bei der Person bleiben, bis sie vollständig orientiert ist



# Einfach erklärt Epileptischer Anfall



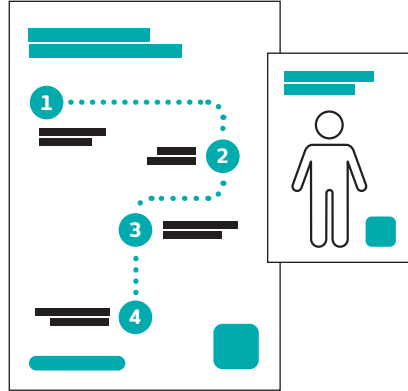
Was tun  
bei einem  
epileptischen  
Anfall?

Einfach aufklappen



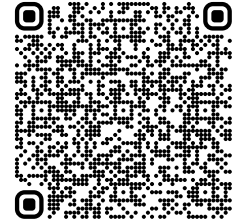
## Neugierig auf mehr?

Viele weitere Serviceartikel zu zahlreichen Gesundheitsthemen finden Sie auf unserer Website [www.1apharma.de](http://www.1apharma.de).



## Einfach ansehen

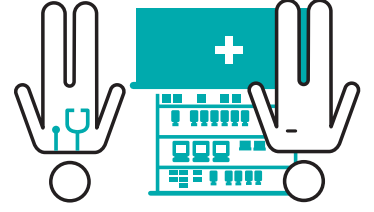
Weiterführende Informationen & Tipps zu verschiedenen Erkrankungen und Gesundheitsthemen finden Sie auch in unseren **Einfach erklärt Videos**.



## Einfach erklärt

Mit anschaulichen Informationen möchten wir Sie unterstützen, Neuerungen in der Patientenversorgung zu verstehen. Und aufzeigen, was das für Sie und Ihre Therapie bedeutet.

Falls Sie darüber hinaus Fragen haben, holen Sie ärztlichen Rat ein oder sprechen Sie Ihr Apothekenteam an.



Bleiben Sie gesund,  
Ihr 1A Pharma Team

Wie hilft mir ein  
Einfach erklärt?

## Notizen

---

---

---

---

---

1 A Pharma GmbH  
Industriestraße 18  
83607 Holzkirchen  
Tel.: 08024 / 908-3030  
Fax: 08024 / 908-3031  
www.1apharma.de

Stand: August 2022

Einfach verstehen [www.1apharma.de](http://www.1apharma.de)

MLR-233085-08/2022 45758