

# Einfach erklärt

## Wirkstoffgleiche Medikamente

Wer entscheidet, was ich bekomme? Wenn Sie gesetzlich versichert sind, ist Ihnen vielleicht schon mal aufgefallen, dass Sie ein anderes Medikament als sonst bekommen haben, oder nicht das, was auf dem Rezept steht. Das liegt an der vorgeschriebenen Abgaberegelung für Medikamente.

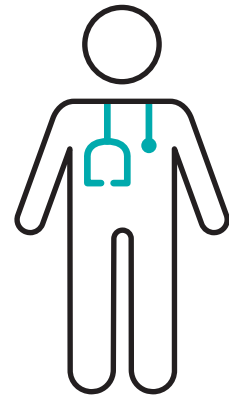


### In der Apotheke

Das Apotheken-Team entscheidet auf Basis von Abgaberegeln, welches Medikament an Sie abgegeben werden darf.

### 1 — Beim Arzt

Der Arzt verordnet ein Medikament und sagt Ihnen, wie lange und oft Sie es nehmen sollen. All das kommt auch auf Ihr Rezept.



2

Aut  
idem

~~Aut  
idem~~

3

### Aut-idem-Feld

Das Aut-idem-Feld steht auf dem Rezept neben dem verordneten Medikament. Aut idem bedeutet „oder das Gleiche“. Damit ist ein Medikament mit demselben Wirkstoff gemeint.

Ist das Feld frei, können Medikamente mit demselben Wirkstoff anderer Hersteller abgegeben werden.

Ist es durchgestrichen, sprechen medizinische Gründe gegen einen Austausch und es wird ein identisches Medikament\* abgegeben.

### 4 — Abgaberegeln

Bei der Ausgabe Ihres Medikaments muss das Apotheken-Team bestimmte Abgaberegeln beachten.

- Besteht für das verordnete Medikament ein sogenannter Rabattvertrag zwischen Krankenkasse des Patienten und Pharmaherstellern, muss dieses wirkstoffgleiche Medikament vorrangig abgegeben werden – egal, was auf dem Rezept steht. Nach ca. zwei Jahren werden die Verträge neu verhandelt, sodass sich Präparate bei einer Dauermedikation ändern können.
- Wenn kein Rabattvertrag vorliegt, dann gilt die sogenannte 4G-Regelung – es muss ein wirkstoffgleiches Medikament abgegeben werden, welches zu den vier günstigsten auf dem Markt gehört.



### 5 — Das Medikament

Sie haben Ihr Medikament erhalten. Für weitere Fragen, z. B. zu Risiken, Einnahme oder Nebenwirkungen, wenden Sie sich an Ihren Arzt oder Apotheker.



!

**Keine Sorge:**

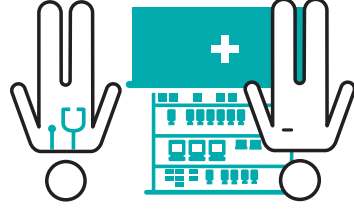
**Auch bei einem Austausch des verschriebenen Präparats hat das abgegebene Medikament die gleiche Qualität, Wirksamkeit und Sicherheit.**

\* Import-Medikamente und Referenz-Medikamente gelten als identisch, deshalb findet das Aut-idem-Kreuz hier keine Anwendung.



A Sandoz Brand

Ihr 1 A Pharma Team  
Bleiben Sie gesund.

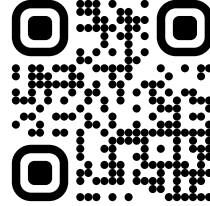


Mit anschaulichen Informationen möchten wir Sie unterstützen, Neuerungen in der Patientenversorgung zu verstehen. Und aufzeigen, was das für Sie und Ihre Therapie bedeutet. Falls Sie darüber hinaus Fragen haben, holen Sie ärztlichen Rat ein oder sprechen Sie Ihr Apothekenteam an.

## Einfach erklärt

## Einfach ansehen

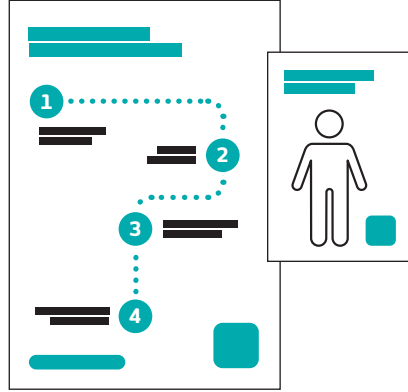
Weiterführende Informationen & Tipps zu verschiedenen Erkrankungen und Gesundheitsthemen finden Sie auch in unseren **Einfach erklärt Videos**.



## Wie hilft mir ein Einfach erklärt?

## Neugierig auf mehr?

Viele weitere Serviceartikel zu zahlreichen Gesundheitsthemen finden Sie auf unserer Website [www.1apharma.de](http://www.1apharma.de).



## Warum werden Medikamente ausgetauscht?

Einfach aufklappen



## Notizen

---

---

---

Stand: August 2022

1 A Pharma GmbH  
Industriestraße 18  
83607 Holzkirchen  
Tel.: 08024 / 908-3030  
Fax: 08024 / 908-3031  
www.1apharma.de



Druckprodukt  
Güterverkehrsnummer: 59093-202-1007

MLR-231051-08/2022 45375/1

Einfach verstehen [www.1apharma.de](http://www.1apharma.de)

A Sandoz Brand



Einfach erklärt  
Wirksstoffgleiche  
Medikamente –  
wer entscheidet,  
was ich bekomme?

